

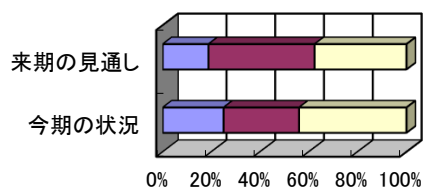
### 3. 産業別状況

#### (1) 建設業(回答16社)

##### ・完成工事額

|    | 今期の状況 | 来期の見通し |
|----|-------|--------|
| 増加 | 25    | 19     |
| 不変 | 31    | 44     |
| 減少 | 44    | 38     |

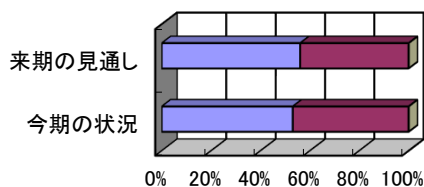
■増加 ■不変 □減少



##### ・材料仕入単価

|    | 今期の状況 | 来期の見通し |
|----|-------|--------|
| 上昇 | 53    | 56     |
| 不変 | 47    | 44     |
| 低下 | 0     | 0      |

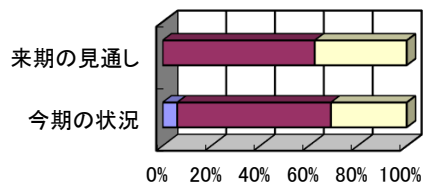
■上昇 ■不変 □低下



##### ・経常利益

|    | 今期の状況 | 来期の見通し |
|----|-------|--------|
| 好転 | 6     | 0      |
| 不変 | 63    | 63     |
| 悪化 | 31    | 38     |

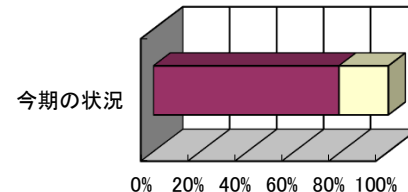
■好転 ■不変 □悪化



##### ・引き合い

|    | 今期の状況 |
|----|-------|
| 増加 | 0     |
| 不変 | 79    |
| 減少 | 21    |

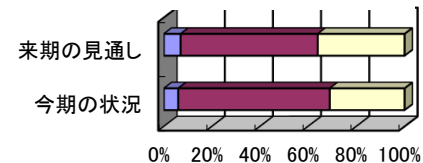
■増加 ■不変 □減少



##### ・業況(自社)

|    | 今期の状況 | 来期の見通し |
|----|-------|--------|
| 好転 | 6     | 7      |
| 不変 | 63    | 57     |
| 悪化 | 31    | 36     |

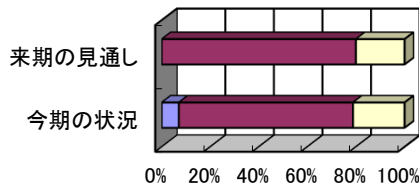
■好転 ■不変 □悪化



##### ・資金繰り

|    | 今期の状況 | 来期の見通し |
|----|-------|--------|
| 好転 | 7     | 0      |
| 不変 | 71    | 80     |
| 悪化 | 21    | 20     |

■好転 ■不変 □悪化

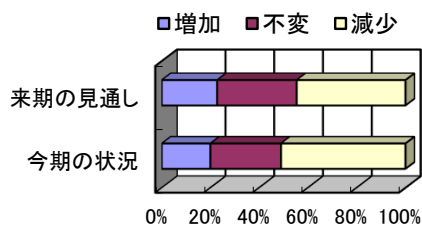


(注) 今期の状況 = 前年同期(平成30年4月～6月)と比べた今期(平成30年7月～9月)の状況  
 来期の見通し = 前年同期(平成30年7月～9月)と比べた来期(平成31年7月～9月)の見通し

(2) 製造業(回答41社)

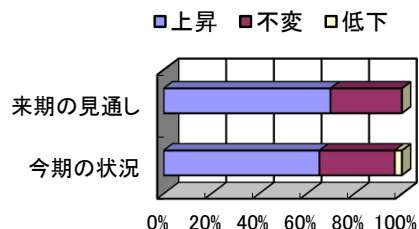
・売上高

|    | 今期の状況 | 来期の見通し |
|----|-------|--------|
| 増加 | 20    | 23     |
| 不変 | 29    | 33     |
| 減少 | 51    | 45     |



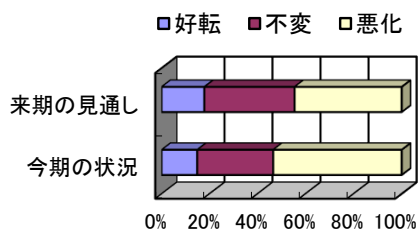
・原材料仕入単価

|    | 今期の状況 | 来期の見通し |
|----|-------|--------|
| 上昇 | 66    | 70     |
| 不変 | 32    | 30     |
| 低下 | 3     | 0      |



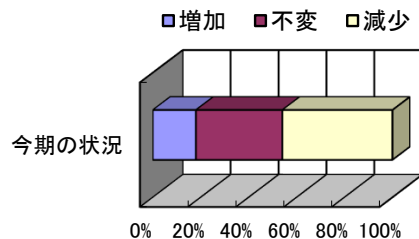
・経常利益

|    | 今期の状況 | 来期の見通し |
|----|-------|--------|
| 好転 | 15    | 18     |
| 不変 | 32    | 38     |
| 悪化 | 54    | 45     |



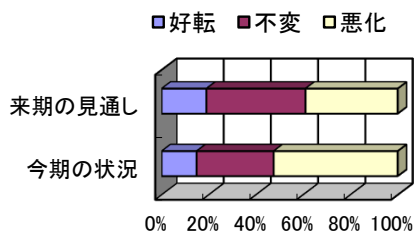
・引き合い

|    | 今期の状況 |
|----|-------|
| 増加 | 18    |
| 不変 | 36    |
| 減少 | 46    |



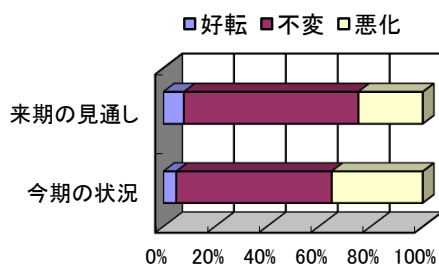
・業況(自社)

|    | 今期の状況 | 来期の見通し |
|----|-------|--------|
| 好転 | 15    | 19     |
| 不変 | 33    | 42     |
| 悪化 | 53    | 39     |



・資金繰り

|    | 今期の状況 | 来期の見通し |
|----|-------|--------|
| 好転 | 5     | 8      |
| 不変 | 60    | 68     |
| 悪化 | 35    | 25     |

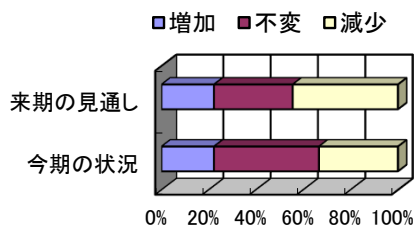


(注) 今期の状況 = 前年同期(平成30年4月～6月)と比べた今期(平成30年7月～9月)の状況  
 来期の見通し = 前年同期(平成30年7月～9月)と比べた来期(平成31年7月～9月)の見通し

### (3) 卸売業(回答9社)

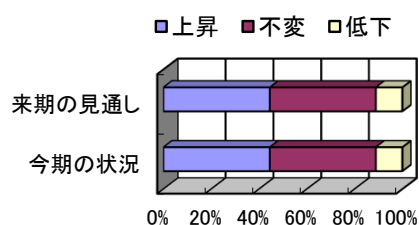
#### ・売上

|    | 今期の状況 | 来期の見通し |
|----|-------|--------|
| 増加 | 22    | 22     |
| 不変 | 44    | 33     |
| 減少 | 33    | 44     |



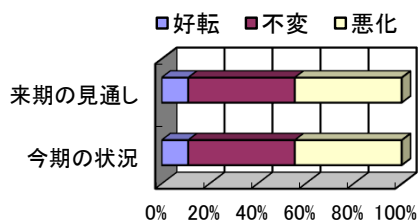
#### ・商品仕入単価

|    | 今期の状況 | 来期の見通し |
|----|-------|--------|
| 上昇 | 44    | 44     |
| 不変 | 44    | 44     |
| 低下 | 11    | 11     |



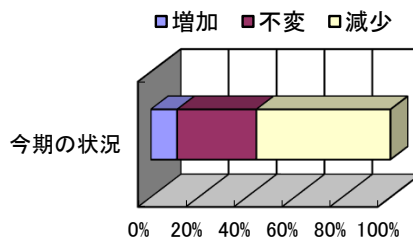
#### ・経常利益

|    | 今期の状況 | 来期の見通し |
|----|-------|--------|
| 好転 | 11    | 11     |
| 不変 | 44    | 44     |
| 悪化 | 44    | 44     |



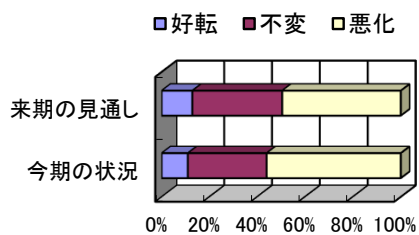
#### ・引き合い

|    | 今期の状況 |
|----|-------|
| 増加 | 11    |
| 不変 | 33    |
| 減少 | 56    |



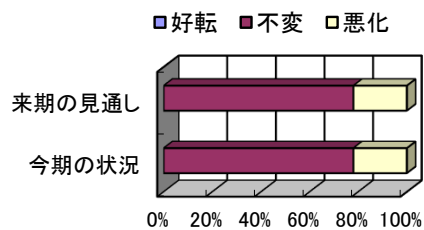
#### ・業況(自社)

|    | 今期の状況 | 来期の見通し |
|----|-------|--------|
| 好転 | 11    | 13     |
| 不変 | 33    | 38     |
| 悪化 | 56    | 50     |



#### ・資金繰り

|    | 今期の状況 | 来期の見通し |
|----|-------|--------|
| 好転 | 0     | 0      |
| 不変 | 78    | 78     |
| 悪化 | 22    | 22     |

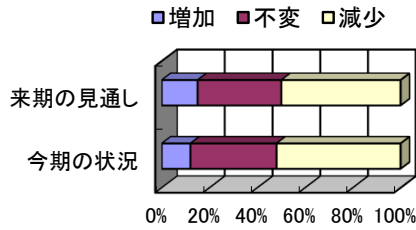


(注) 今期の状況 = 前年同期(平成30年4月～6月)と比べた今期(平成30年7月～9月)の状況  
 来期の見通し = 前年同期(平成30年7月～9月)と比べた来期(平成31年7月～9月)の見通し

(4)小売業(回答26社)

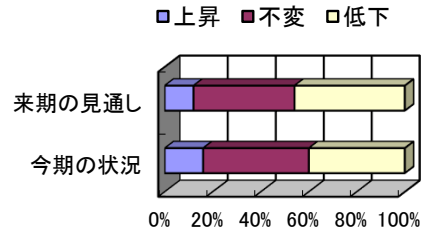
・売上高

|    | 今期の状況 | 来期の見通し |
|----|-------|--------|
| 増加 | 12    | 15     |
| 不変 | 36    | 35     |
| 減少 | 52    | 50     |



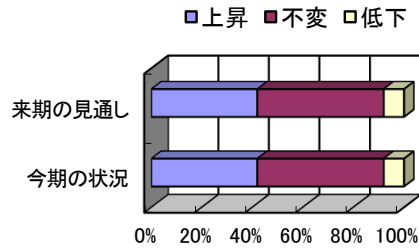
・客単価

|    | 今期の状況 | 来期の見通し |
|----|-------|--------|
| 上昇 | 16    | 12     |
| 不変 | 44    | 42     |
| 低下 | 40    | 46     |



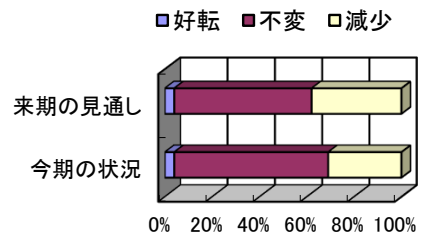
・商品仕入単価

|    | 今期の状況 | 来期の見通し |
|----|-------|--------|
| 上昇 | 42    | 42     |
| 不変 | 50    | 50     |
| 低下 | 8     | 8      |



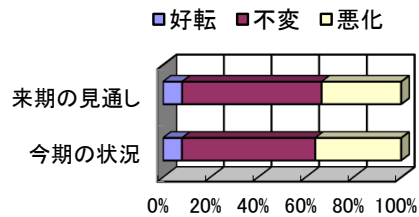
・経常利益

|    | 今期の状況 | 来期の見通し |
|----|-------|--------|
| 好転 | 4     | 4      |
| 不変 | 65    | 58     |
| 減少 | 31    | 38     |



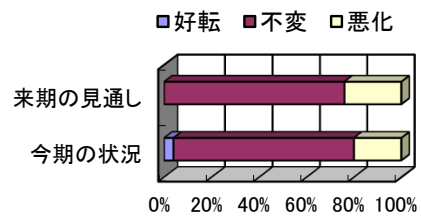
・業況(自社)

|    | 今期の状況 | 来期の見通し |
|----|-------|--------|
| 好転 | 8     | 8      |
| 不変 | 56    | 58     |
| 悪化 | 36    | 33     |



・資金繰り

|    | 今期の状況 | 来期の見通し |
|----|-------|--------|
| 好転 | 4     | 0      |
| 不変 | 76    | 76     |
| 悪化 | 20    | 24     |

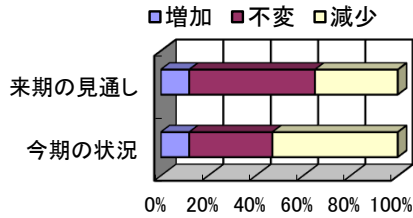


(注) 今期の状況 = 前年同期(平成30年4月～6月)と比べた今期(平成30年7月～9月)の状況  
 来期の見通し = 前年同期(平成30年7月～9月)と比べた来期(平成31年7月～9月)の見通し

(5) サービス業(回答17社)

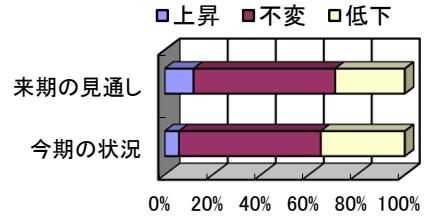
・売上

|    | 今期の状況 | 来期の見通し |
|----|-------|--------|
| 増加 | 12    | 12     |
| 不変 | 35    | 53     |
| 減少 | 53    | 35     |



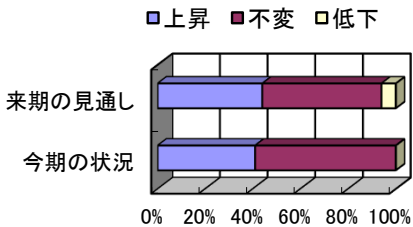
・客単価

|    | 今期の状況 | 来期の見通し |
|----|-------|--------|
| 上昇 | 6     | 12     |
| 不変 | 59    | 59     |
| 低下 | 35    | 29     |



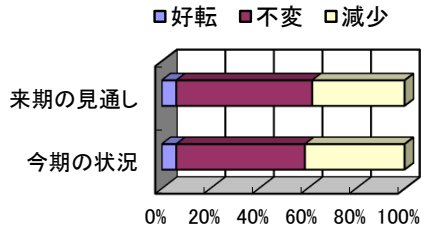
・仕入単価(材料等)

|    | 今期の状況 | 来期の見通し |
|----|-------|--------|
| 上昇 | 41    | 44     |
| 不変 | 59    | 50     |
| 低下 | 0     | 6      |



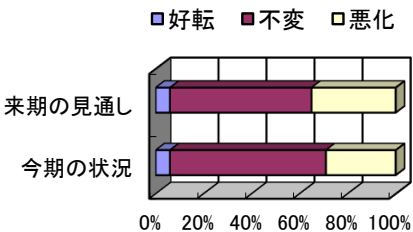
・経常利益

|    | 今期の状況 | 来期の見通し |
|----|-------|--------|
| 好転 | 6     | 6      |
| 不変 | 53    | 56     |
| 減少 | 41    | 38     |



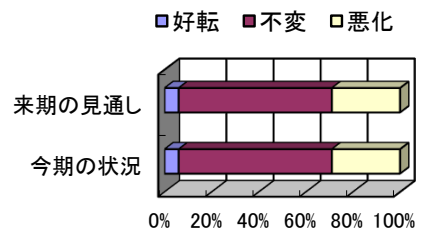
・業況(自社)

|    | 今期の状況 | 来期の見通し |
|----|-------|--------|
| 好転 | 6     | 6      |
| 不変 | 65    | 59     |
| 悪化 | 29    | 35     |



・資金繰り

|    | 今期の状況 | 来期の見通し |
|----|-------|--------|
| 好転 | 6     | 6      |
| 不変 | 65    | 65     |
| 悪化 | 29    | 29     |



(注) 今期の状況 = 前年同期(平成30年4月～6月)と比べた今期(平成30年7月～9月)の状況  
 来期の見通し = 前年同期(平成30年7月～9月)と比べた来期(平成31年7月～9月)の見通し