

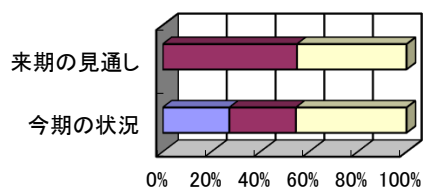
3. 産業別状況

(1) 建設業(回答11社)

・完成工事額

	今期の状況	来期の見通し
増加	27	0
不変	27	55
減少	45	45

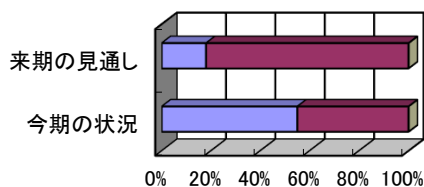
■増加 ■不変 □減少



・材料仕入単価

	今期の状況	来期の見通し
上昇	55	18
不変	45	82
低下	0	0

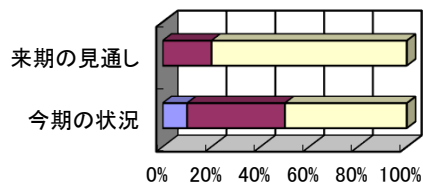
■上昇 ■不変 □低下



・経常利益

	今期の状況	来期の見通し
好転	10	0
不変	40	20
悪化	50	80

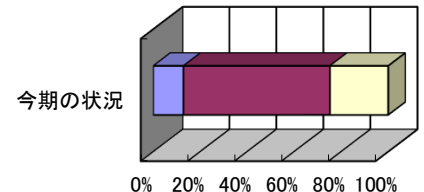
■好転 ■不変 □悪化



・引き合い

	今期の状況
増加	13
不変	63
減少	25

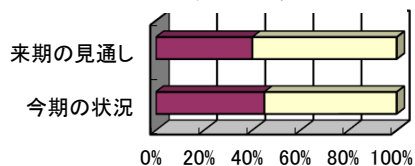
■増加 ■不変 □減少



・業況(自社)

	今期の状況	来期の見通し
好転	0	0
不変	45	40
悪化	55	60

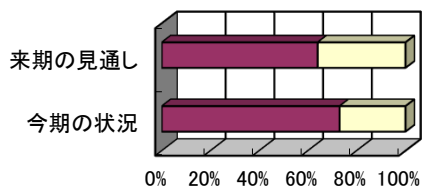
■好転 ■不変 □悪化



・資金繰り

	今期の状況	来期の見通し
好転	0	0
不変	73	64
悪化	27	36

■好転 ■不変 □悪化

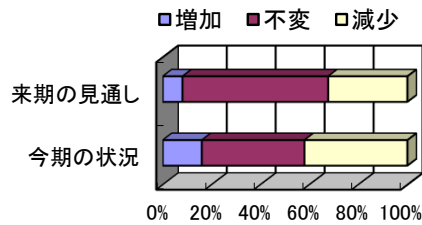


(注) 今期の状況 = 前年同期(平成27年1月～3月)と比べた今期(平成28年1月～3月)の状況
 来期の見通し = 前年同期(平成27年4月～6月)と比べた来期(平成28年4月～6月)の見通し

(2) 製造業(回答38社)

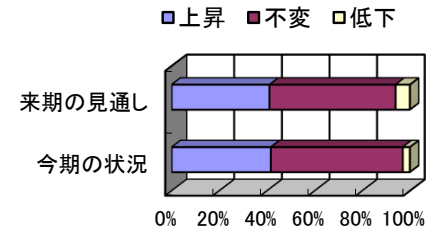
・売上高

	今期の状況	来期の見通し
増加	16	8
不変	42	59
減少	42	32



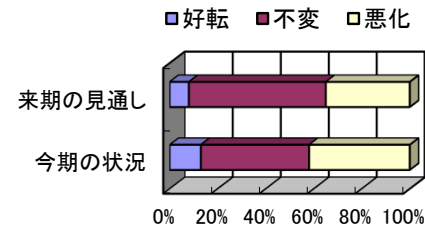
・原材料仕入単価

	今期の状況	来期の見通し
上昇	42	41
不変	56	53
低下	3	6



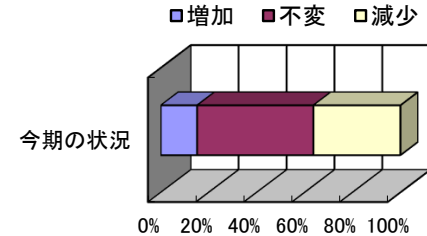
・経常利益

	今期の状況	来期の見通し
好転	13	8
不変	45	57
悪化	42	35



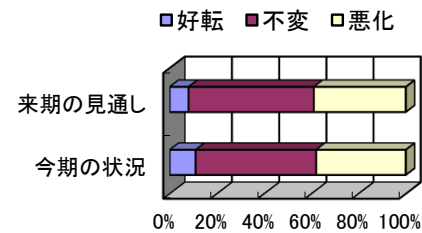
・引き合い

	今期の状況
増加	15
不変	48
減少	36



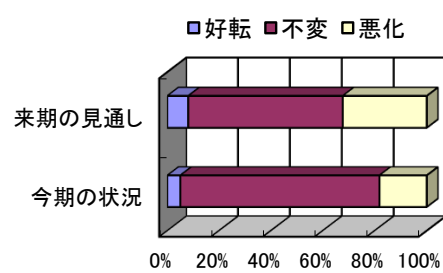
・業況(自社)

	今期の状況	来期の見通し
好転	11	8
不変	51	53
悪化	38	39



・資金繰り

	今期の状況	来期の見通し
好転	5	8
不変	76	59
悪化	18	32

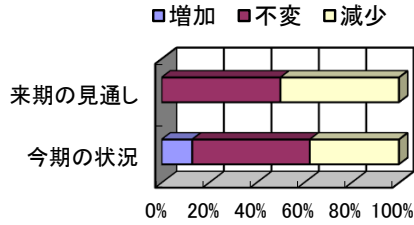


(注) 今期の状況 = 前年同期(平成27年1月～3月)と比べた今期(平成28年1月～3月)の状況
 来期の見通し = 前年同期(平成27年4月～6月)と比べた来期(平成28年4月～6月)の見通し

(3) 卸売業(回答8社)

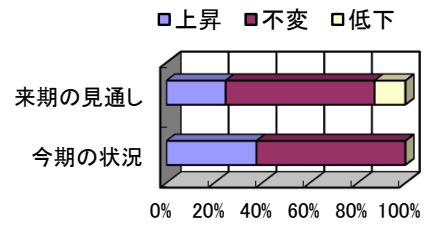
・売上

	今期の状況	来期の見通し
増加	13	0
不変	50	50
減少	38	50



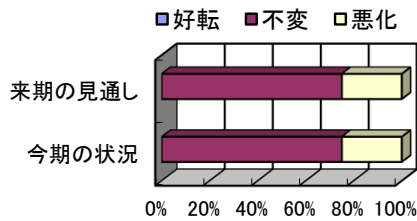
・商品仕入単価

	今期の状況	来期の見通し
上昇	38	25
不変	63	63
低下	0	13



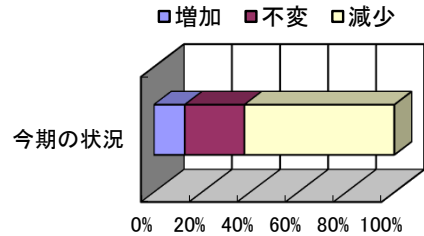
・経常利益

	今期の状況	来期の見通し
好転	0	0
不変	75	75
悪化	25	25



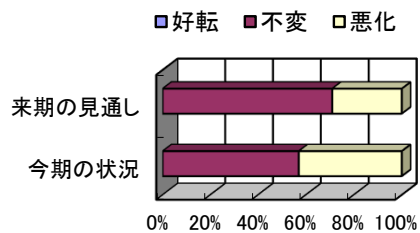
・引き合い

	今期の状況
増加	13
不変	25
減少	63



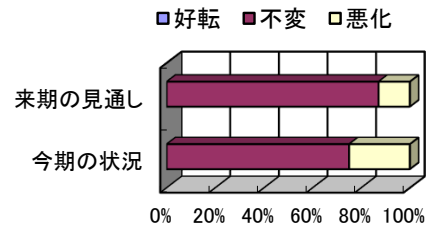
・業況(自社)

	今期の状況	来期の見通し
好転	0	0
不変	57	71
悪化	43	29



・資金繰り

	今期の状況	来期の見通し
好転	0	0
不変	75	88
悪化	25	13

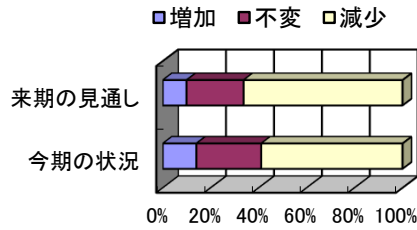


(注) 今期の状況 = 前年同期(平成27年1月～3月)と比べた今期(平成28年1月～3月)の状況
 来期の見通し = 前年同期(平成27年4月～6月)と比べた来期(平成28年4月～6月)の見通し

(4)小売業(回答22社)

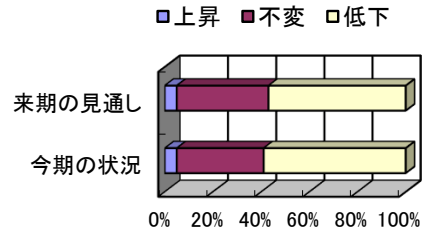
・売上高

	今期の状況	来期の見通し
増加	14	10
不変	27	24
減少	59	67



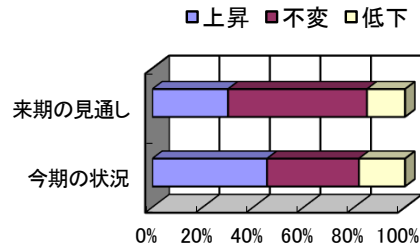
・客単価

	今期の状況	来期の見通し
上昇	5	5
不変	36	38
低下	59	57



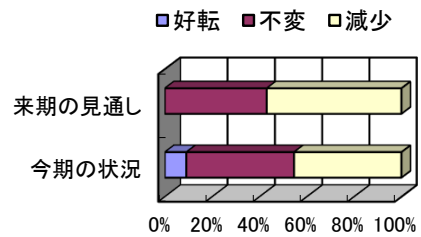
・商品仕入単価

	今期の状況	来期の見通し
上昇	45	30
不変	36	55
低下	18	15



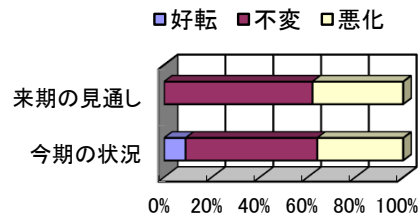
・経常利益

	今期の状況	来期の見通し
好転	9	0
不変	45	43
減少	45	57



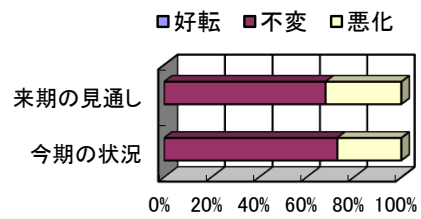
・業況(自社)

	今期の状況	来期の見通し
好転	9	0
不変	55	62
悪化	36	38



・資金繰り

	今期の状況	来期の見通し
好転	0	0
不変	73	68
悪化	27	32

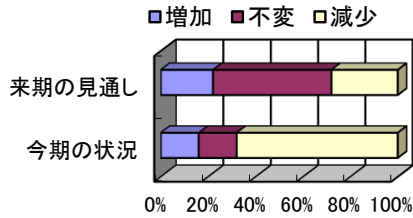


(注) 今期の状況 = 前年同期(平成27年1月～3月)と比べた今期(平成28年1月～3月)の状況
 来期の見通し = 前年同期(平成27年4月～6月)と比べた来期(平成28年4月～6月)の見通し

(5) サービス業(回答20社)

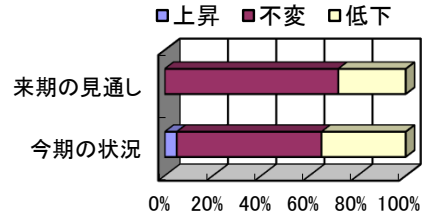
・売上

	今期の状況	来期の見通し
増加	16	22
不変	16	50
減少	68	28



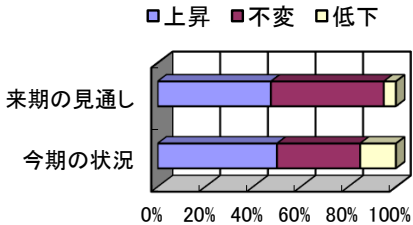
・客単価

	今期の状況	来期の見通し
上昇	5	0
不変	60	72
低下	35	28



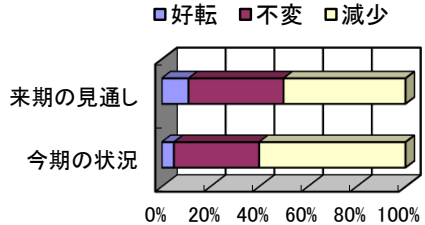
・仕入単価(材料等)

	今期の状況	来期の見通し
上昇	50	47
不変	35	47
低下	15	5



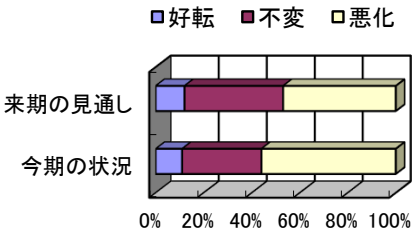
・経常利益

	今期の状況	来期の見通し
好転	5	11
不変	35	39
減少	60	50



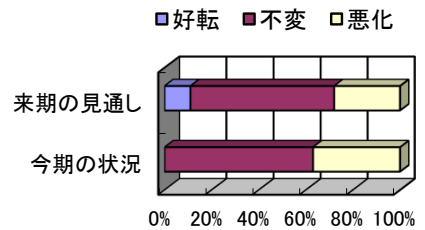
・業況(自社)

	今期の状況	来期の見通し
好転	11	12
不変	33	41
悪化	56	47



・資金繰り

	今期の状況	来期の見通し
好転	0	11
不変	63	61
悪化	37	28



(注) 今期の状況 = 前年同期(平成27年1月～3月)と比べた今期(平成28年1月～3月)の状況
 来期の見通し = 前年同期(平成27年4月～6月)と比べた来期(平成28年4月～6月)の見通し