

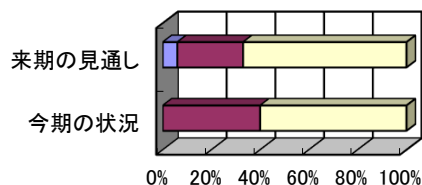
3. 産業別状況

(1) 建設業(回答16社)

・完成工事額

	今期の状況	来期の見通し
増加	0	6
不変	40	27
減少	60	67

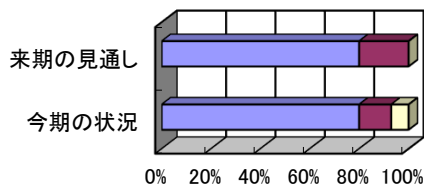
■増加 ■不変 □減少



・材料仕入単価

	今期の状況	来期の見通し
上昇	80	80
不変	13	20
低下	7	0

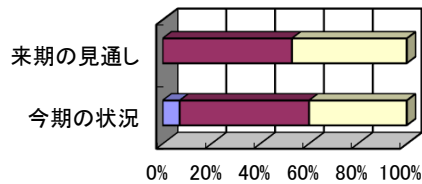
■上昇 ■不変 □低下



・経常利益

	今期の状況	来期の見通し
好転	7	0
不変	53	53
悪化	40	47

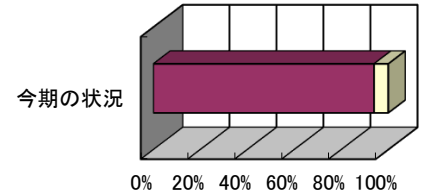
■好転 ■不変 □悪化



・引き合い

	今期の状況
増加	0
不変	94
減少	6

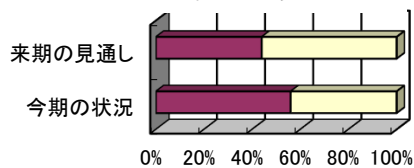
■増加 ■不変 □減少



・業況(自社)

	今期の状況	来期の見通し
好転	0	0
不変	56	44
悪化	44	56

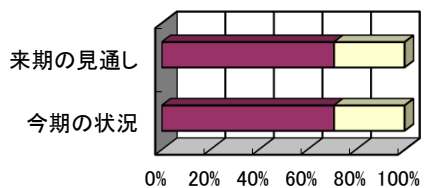
■好転 ■不変 □悪化



・資金繰り

	今期の状況	来期の見通し
好転	0	0
不変	71	71
悪化	29	29

■好転 ■不変 □悪化

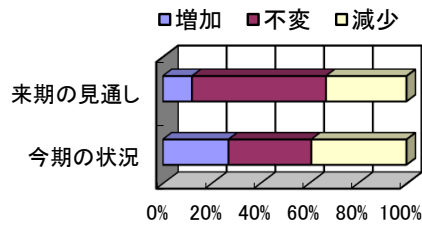


(注) 今期の状況 = 前年同期(令和3年1月～3月)と比べた今期(令和4年1月～3月)の状況
 来期の見通し = 前年同期(令和3年4月～6月)と比べた来期(令和4年4月～6月)の見通し

(2) 製造業(回答41社)

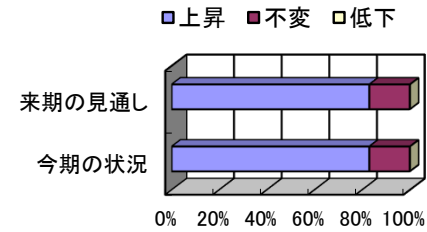
・売上高

	今期の状況	来期の見通し
増加	27	12
不変	34	55
減少	39	33



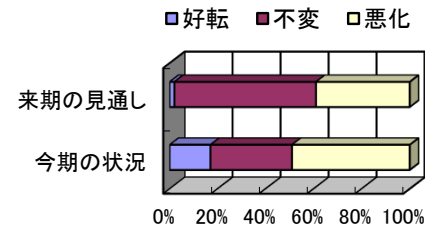
・原材料仕入単価

	今期の状況	来期の見通し
上昇	83	83
不変	17	17
低下	0	0



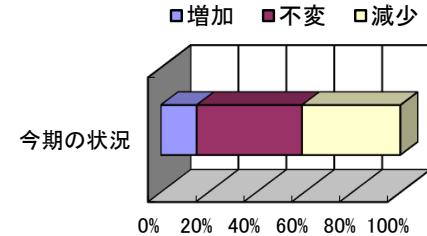
・経常利益

	今期の状況	来期の見通し
好転	17	2
不変	34	59
悪化	49	39



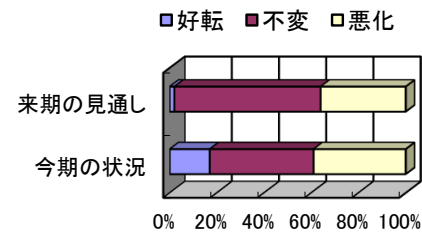
・引き合い

	今期の状況
増加	15
不変	44
減少	41



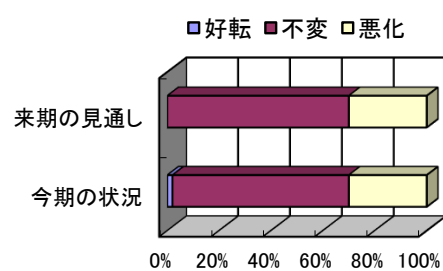
・業況(自社)

	今期の状況	来期の見通し
好転	17	2
不変	44	62
悪化	39	36



・資金繰り

	今期の状況	来期の見通し
好転	2	0
不変	68	70
悪化	30	30

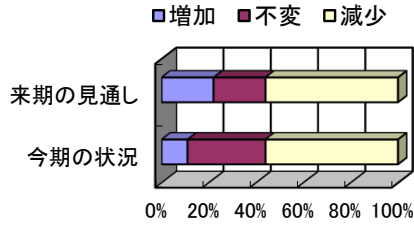


(注) 今期の状況 = 前年同期(令和3年1月～3月)と比べた今期(令和4年1月～3月)の状況
 来期の見通し = 前年同期(令和3年4月～6月)と比べた来期(令和4年4月～6月)の見通し

(3)卸売業(回答9社)

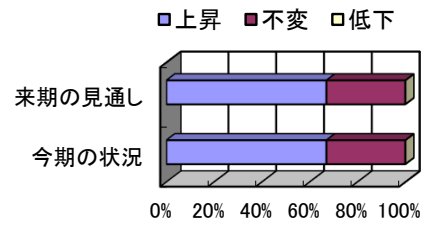
・売上

	今期の状況	来期の見通し
増加	11	22
不変	33	22
減少	56	56



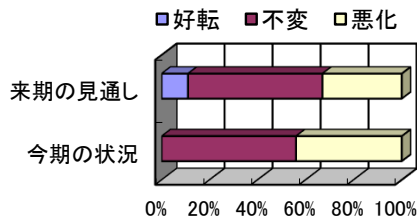
・商品仕入単価

	今期の状況	来期の見通し
上昇	67	67
不変	33	33
低下	0	0



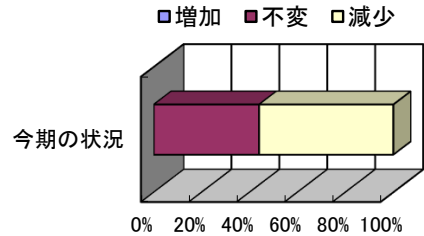
・経常利益

	今期の状況	来期の見通し
好転	0	11
不変	56	56
悪化	44	33



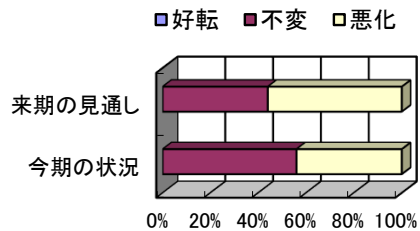
・引き合い

	今期の状況
増加	0
不変	44
減少	56



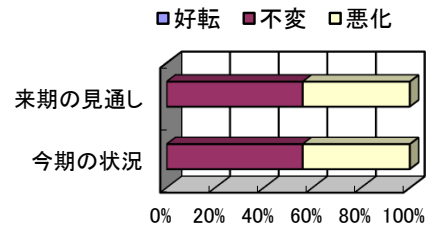
・業況(自社)

	今期の状況	来期の見通し
好転	0	0
不変	56	44
悪化	44	56



・資金繰り

	今期の状況	来期の見通し
好転	0	0
不変	56	56
悪化	44	44

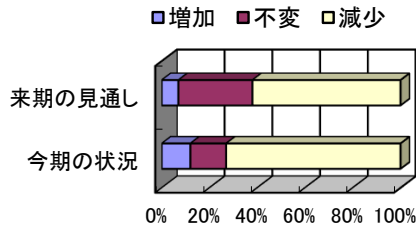


(注) 今期の状況 = 前年同期(令和3年1月～3月)と比べた今期(令和4年1月～3月)の状況
 来期の見通し = 前年同期(令和3年4月～6月)と比べた来期(令和4年4月～6月)の見通し

(4)小売業(回答26社)

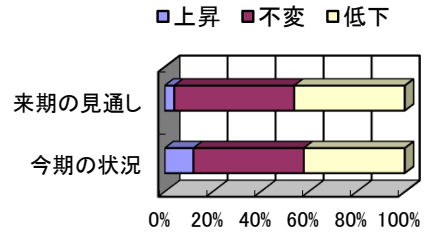
・売上高

	今期の状況	来期の見通し
増加	12	7
不変	15	31
減少	73	62



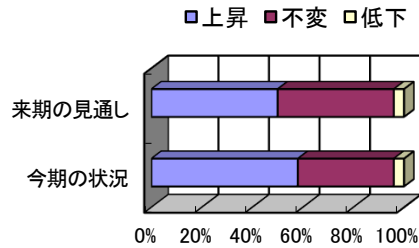
・客単価

	今期の状況	来期の見通し
上昇	12	4
不変	46	50
低下	42	46



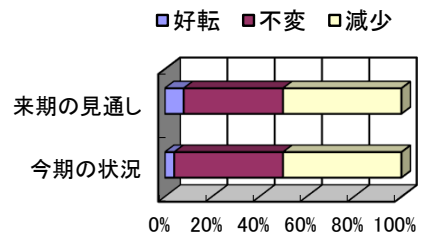
・商品仕入単価

	今期の状況	来期の見通し
上昇	58	50
不変	38	46
低下	4	4



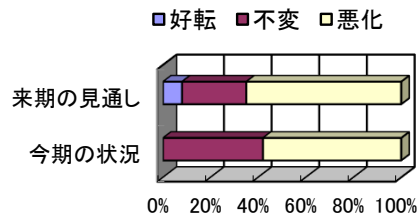
・経常利益

	今期の状況	来期の見通し
好転	4	8
不変	46	42
減少	50	50



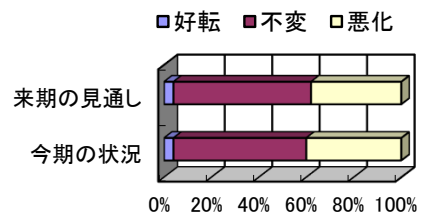
・業況(自社)

	今期の状況	来期の見通し
好転	0	8
不変	42	27
悪化	58	65



・資金繰り

	今期の状況	来期の見通し
好転	4	4
不変	56	58
悪化	40	38

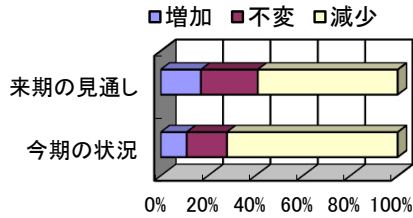


(注) 今期の状況 = 前年同期(令和3年1月～3月)と比べた今期(令和4年1月～3月)の状況
 来期の見通し = 前年同期(令和3年4月～6月)と比べた来期(令和4年4月～6月)の見通し

(5) サービス業(回答18社)

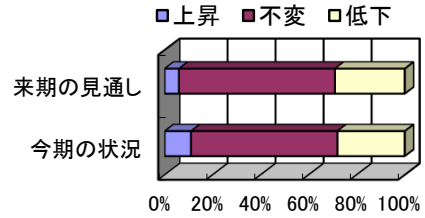
・売上

	今期の状況	来期の見通し
増加	11	17
不変	17	24
減少	72	59



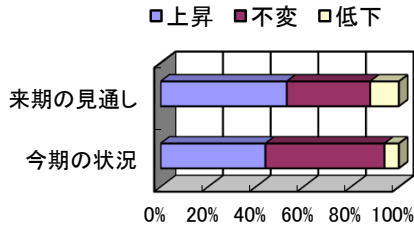
・客単価

	今期の状況	来期の見通し
上昇	11	6
不変	61	65
低下	28	29



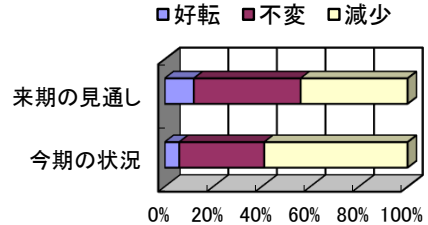
・仕入単価(材料等)

	今期の状況	来期の見通し
上昇	44	53
不変	50	35
低下	6	12



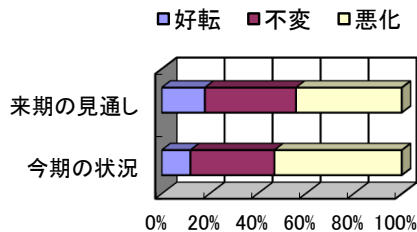
・経常利益

	今期の状況	来期の見通し
好転	6	12
不変	35	44
減少	59	44



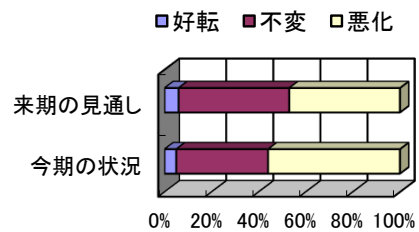
・業況(自社)

	今期の状況	来期の見通し
好転	12	18
不変	35	38
悪化	53	44



・資金繰り

	今期の状況	来期の見通し
好転	5	6
不変	39	47
悪化	56	47



(注) 今期の状況 = 前年同期(令和3年1月～3月)と比べた今期(令和4年1月～3月)の状況
 来期の見通し = 前年同期(令和3年4月～6月)と比べた来期(令和4年4月～6月)の見通し