

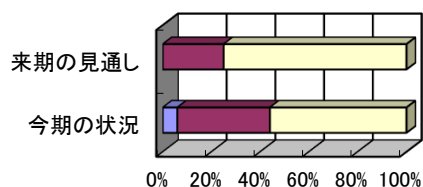
3. 産業別状況

(1) 建設業(回答16社)

・完成工事額

	今期の状況	来期の見通し
増加	6	0
不変	38	25
減少	56	75

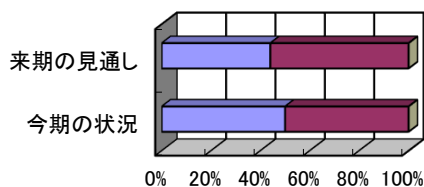
■増加 ■不変 □減少



・材料仕入単価

	今期の状況	来期の見通し
上昇	50	44
不変	50	56
低下	0	0

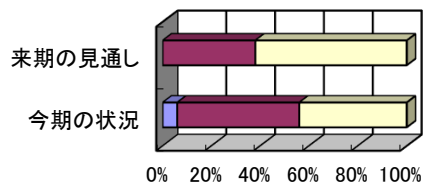
■上昇 ■不変 □低下



・経常利益

	今期の状況	来期の見通し
好転	6	0
不変	50	38
悪化	44	62

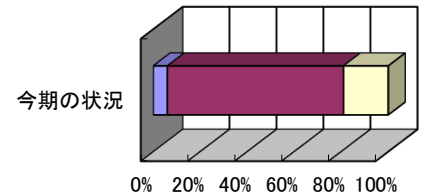
■好転 ■不変 □悪化



・引き合い

	今期の状況
増加	6
不変	75
減少	19

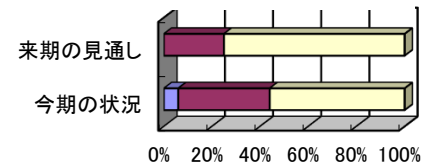
■増加 ■不変 □減少



・業況(自社)

	今期の状況	来期の見通し
好転	6	0
不変	38	25
悪化	56	75

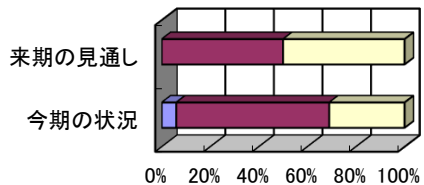
■好転 ■不変 □悪化



・資金繰り

	今期の状況	来期の見通し
好転	6	0
不変	63	50
悪化	31	50

■好転 ■不変 □悪化

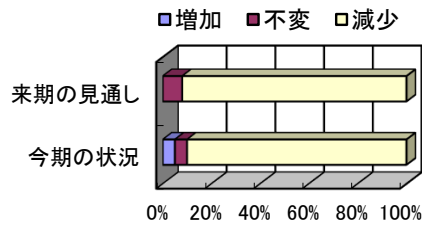


(注) 今期の状況 = 前年同期(2019年4月～6月)と比べた今期(令和2年4月～6月)の状況
 来期の見通し = 前年同期(2019年7月～9月)と比べた来期(令和2年7月～9月)の見通し

(2) 製造業(回答40社)

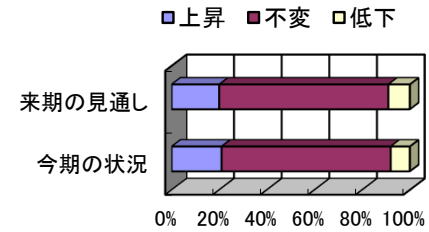
・売上高

	今期の状況	来期の見通し
増加	5	0
不変	5	8
減少	90	92



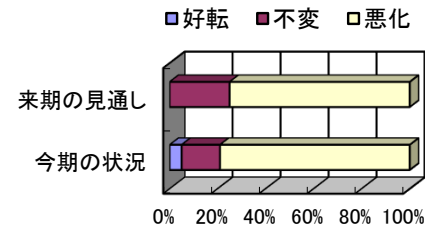
・原材料仕入単価

	今期の状況	来期の見通し
上昇	21	20
不変	71	71
低下	8	9



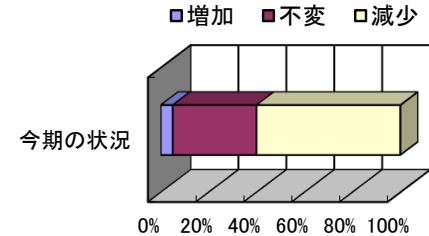
・経常利益

	今期の状況	来期の見通し
好転	5	0
不変	16	25
悪化	79	75



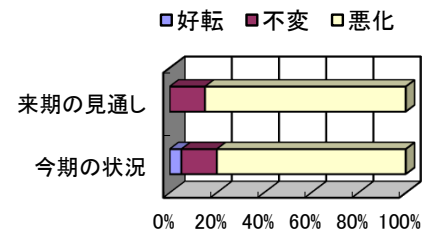
・引き合い

	今期の状況
増加	5
不変	35
減少	60



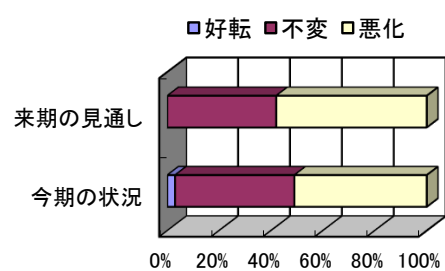
・業況(自社)

	今期の状況	来期の見通し
好転	5	0
不変	15	15
悪化	80	85



・資金繰り

	今期の状況	来期の見通し
好転	3	0
不変	46	42
悪化	51	58

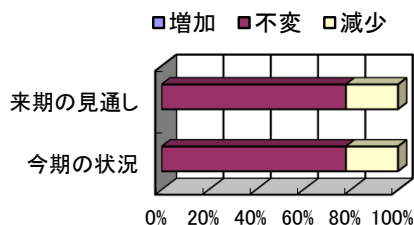


(注) 今期の状況 = 前年同期(2019年4月～6月)と比べた今期(令和2年4月～6月)の状況
 来期の見通し = 前年同期(2019年7月～9月)と比べた来期(令和2年7月～9月)の見通し

(3) 卸売業(回答9社)

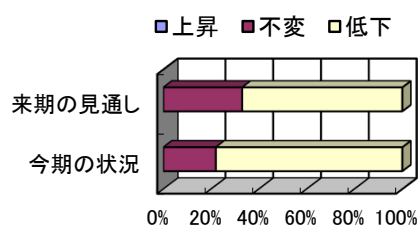
・売上

	今期の状況	来期の見通し
増加	0	0
不変	78	78
減少	22	22



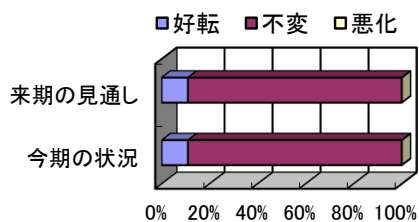
・商品仕入単価

	今期の状況	来期の見通し
上昇	0	0
不変	22	33
低下	78	67



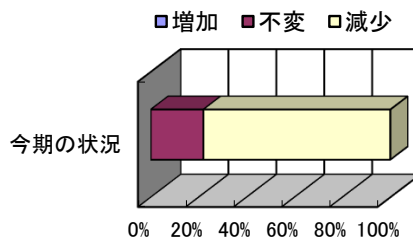
・経常利益

	今期の状況	来期の見通し
好転	11	11
不変	89	89
悪化	0	0



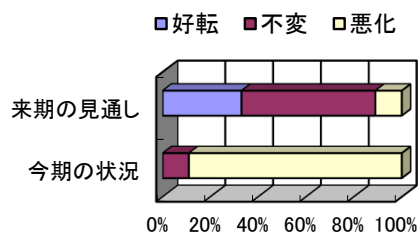
・引き合い

	今期の状況
増加	0
不変	22
減少	78



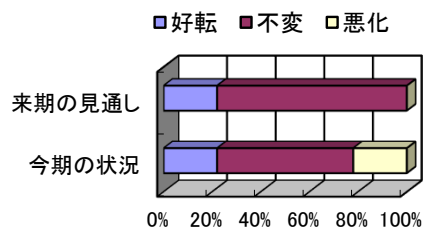
・業況(自社)

	今期の状況	来期の見通し
好転	0	33
不変	11	56
悪化	89	11



・資金繰り

	今期の状況	来期の見通し
好転	22	22
不変	56	78
悪化	22	0

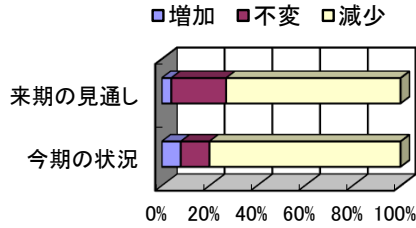


(注) 今期の状況 = 前年同期(2019年4月～6月)と比べた今期(令和2年4月～6月)の状況
 来期の見通し = 前年同期(2019年7月～9月)と比べた来期(令和2年7月～9月)の見通し

(4)小売業(回答26社)

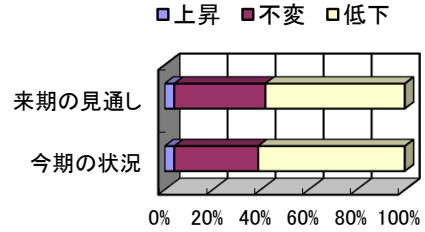
・売上高

	今期の状況	来期の見通し
増加	8	4
不変	12	23
減少	80	73



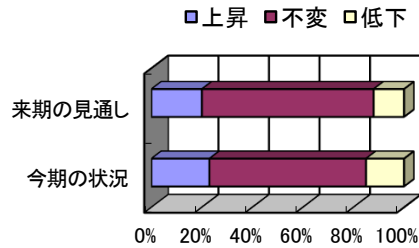
・客単価

	今期の状況	来期の見通し
上昇	4	4
不変	35	38
低下	61	58



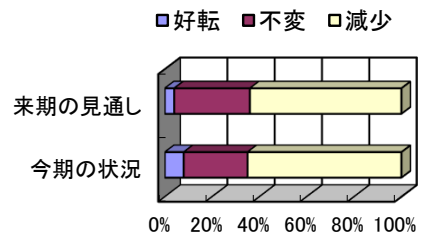
・商品仕入単価

	今期の状況	来期の見通し
上昇	23	20
不変	62	68
低下	15	12



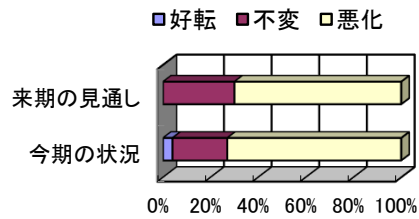
・経常利益

	今期の状況	来期の見通し
好転	8	4
不変	27	32
減少	65	64



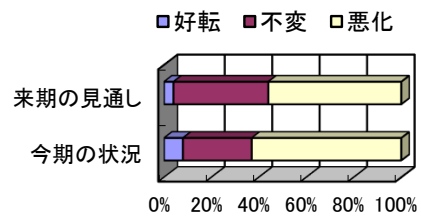
・業況(自社)

	今期の状況	来期の見通し
好転	4	0
不変	23	30
悪化	73	70



・資金繰り

	今期の状況	来期の見通し
好転	8	4
不変	29	40
悪化	63	56

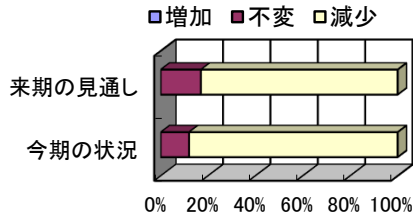


(注) 今期の状況 = 前年同期(2019年4月～6月)と比べた今期(令和2年4月～6月)の状況
 来期の見通し = 前年同期(2019年7月～9月)と比べた来期(令和2年7月～9月)の見通し

(5) サービス業(回答18社)

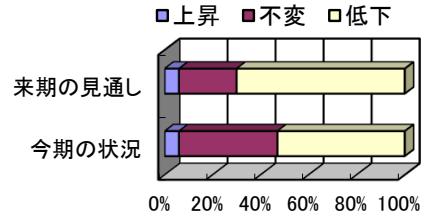
・売上

	今期の状況	来期の見通し
増加	0	0
不変	12	17
減少	88	83



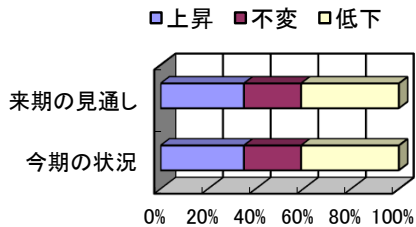
・客単価

	今期の状況	来期の見通し
上昇	6	6
不変	41	24
低下	53	70



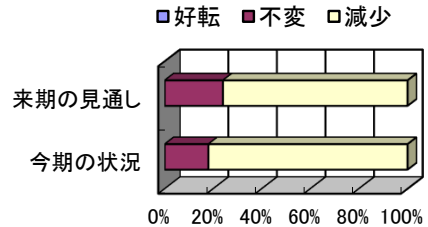
・仕入単価(材料等)

	今期の状況	来期の見通し
上昇	35	35
不変	24	24
低下	41	41



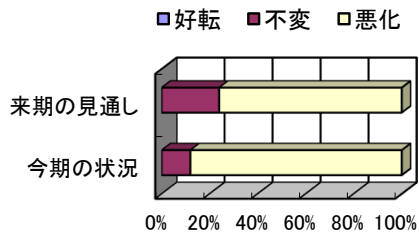
・経常利益

	今期の状況	来期の見通し
好転	0	0
不変	18	24
減少	82	76



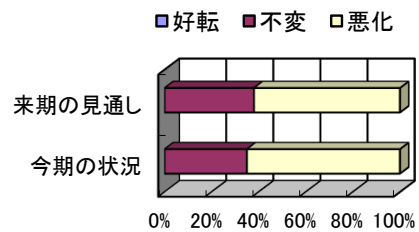
・業況(自社)

	今期の状況	来期の見通し
好転	0	0
不変	12	24
悪化	88	76



・資金繰り

	今期の状況	来期の見通し
好転	0	0
不変	35	38
悪化	65	62



(注) 今期の状況 = 前年同期(2019年4月～6月)と比べた今期(令和2年4月～6月)の状況
 来期の見通し = 前年同期(2019年7月～9月)と比べた来期(令和2年7月～9月)の見通し