

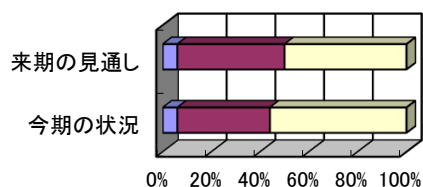
3. 産業別状況

(1) 建設業(回答16社)

・完成工事額

	今期の状況	来期の見通し
増加	6	6
不変	38	44
減少	56	50

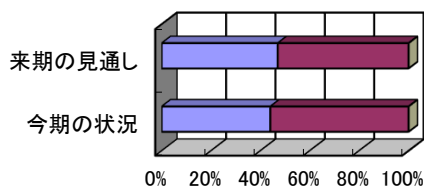
■増加 ■不変 □減少



・材料仕入単価

	今期の状況	来期の見通し
上昇	44	47
不変	56	53
低下	0	0

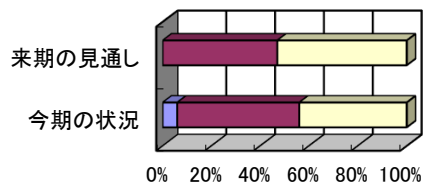
■上昇 ■不変 □低下



・経常利益

	今期の状況	来期の見通し
好転	6	0
不変	50	47
悪化	44	53

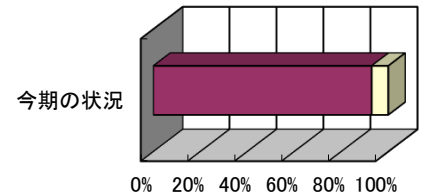
■好転 ■不変 □悪化



・引き合い

	今期の状況
増加	0
不変	93
減少	7

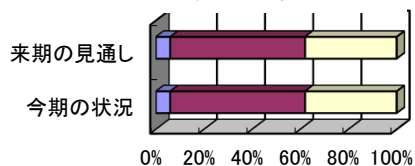
■増加 ■不変 □減少



・業況(自社)

	今期の状況	来期の見通し
好転	6	6
不変	56	56
悪化	38	38

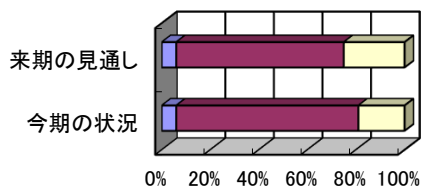
■好転 ■不変 □悪化



・資金繰り

	今期の状況	来期の見通し
好転	6	6
不変	75	69
悪化	19	25

■好転 ■不変 □悪化

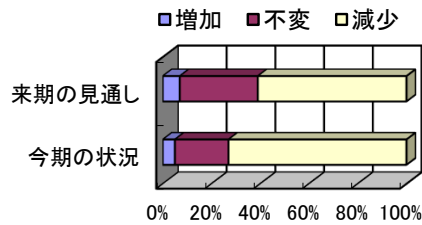


(注) 今期の状況 = 前年同期(令和元年10月～12月)と比べた今期(令和2年10月～12月)の状況
 来期の見通し = 前年同期(令和2年1月～3月)と比べた来期(令和3年1月～3月)の見通し

(2) 製造業(回答41社)

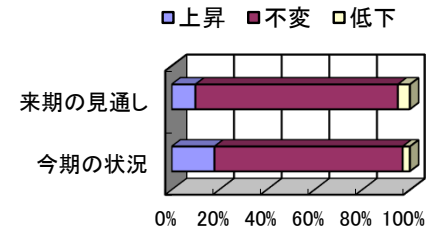
・売上高

	今期の状況	来期の見通し
増加	5	7
不変	22	32
減少	73	61



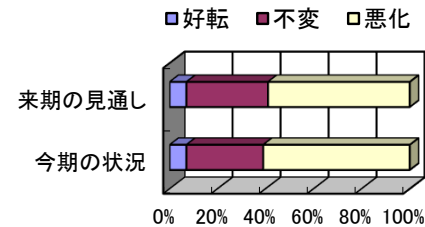
・原材料仕入単価

	今期の状況	来期の見通し
上昇	18	10
不変	79	85
低下	3	5



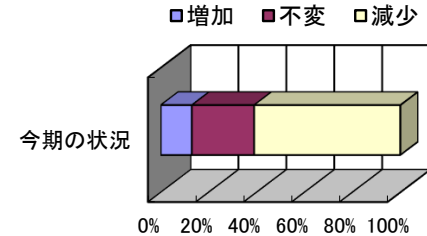
・経常利益

	今期の状況	来期の見通し
好転	7	7
不変	32	34
悪化	61	59



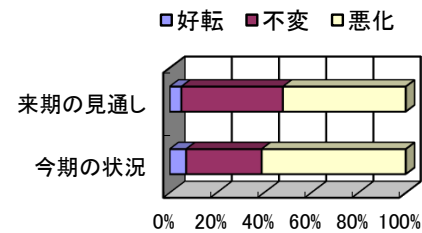
・引き合い

	今期の状況
増加	13
不変	26
減少	61



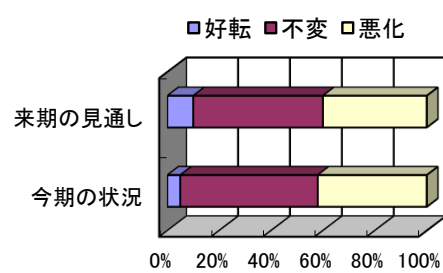
・業況(自社)

	今期の状況	来期の見通し
好転	7	5
不変	32	43
悪化	61	52



・資金繰り

	今期の状況	来期の見通し
好転	5	10
不変	53	50
悪化	42	40

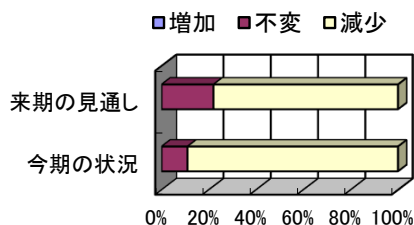


(注) 今期の状況 = 前年同期(令和元年10月～12月)と比べた今期(令和2年10月～12月)の状況
 来期の見通し = 前年同期(令和2年1月～3月)と比べた来期(令和3年1月～3月)の見通し

(3) 卸売業(回答9社)

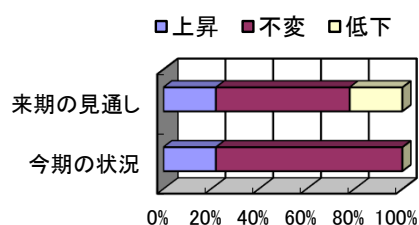
・売上

	今期の状況	来期の見通し
増加	0	0
不変	11	22
減少	89	78



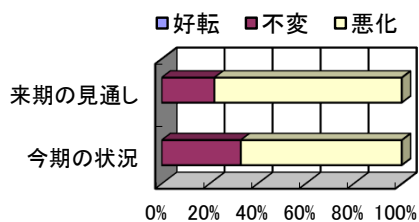
・商品仕入単価

	今期の状況	来期の見通し
上昇	22	22
不変	78	56
低下	0	22



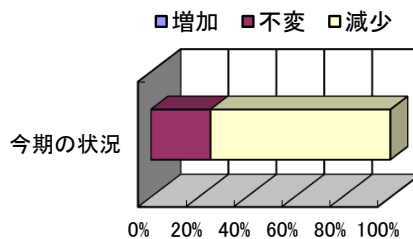
・経常利益

	今期の状況	来期の見通し
好転	0	0
不変	33	22
悪化	67	78



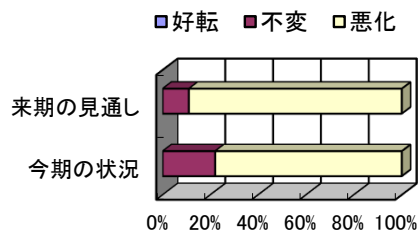
・引き合い

	今期の状況
増加	0
不変	25
減少	75



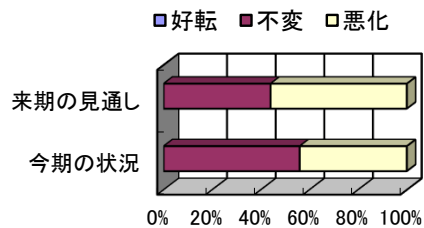
・業況(自社)

	今期の状況	来期の見通し
好転	0	0
不変	22	11
悪化	78	89



・資金繰り

	今期の状況	来期の見通し
好転	0	0
不変	56	44
悪化	44	56

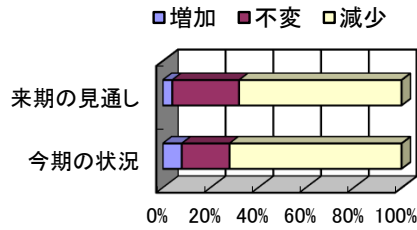


(注) 今期の状況 = 前年同期(令和元年10月～12月)と比べた今期(令和2年10月～12月)の状況
 来期の見通し = 前年同期(令和2年1月～3月)と比べた来期(令和3年1月～3月)の見通し

(4)小売業(回答25社)

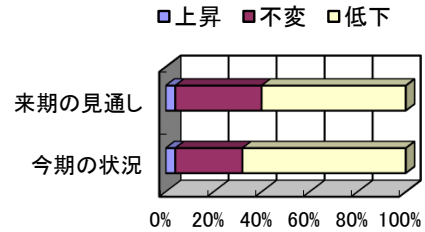
・売上高

	今期の状況	来期の見通し
増加	8	4
不変	20	28
減少	72	68



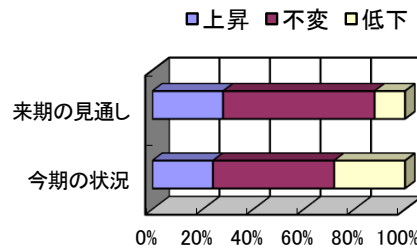
・客単価

	今期の状況	来期の見通し
上昇	4	4
不変	28	36
低下	68	60



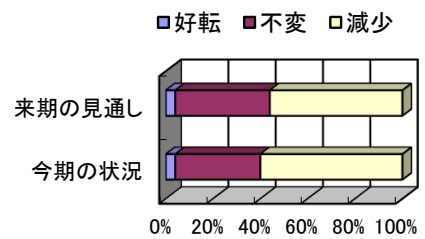
・商品仕入単価

	今期の状況	来期の見通し
上昇	24	28
不変	48	60
低下	28	12



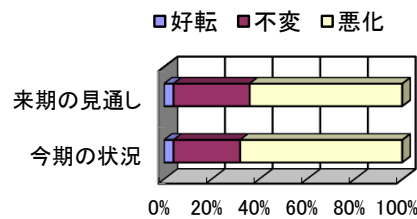
・経常利益

	今期の状況	来期の見通し
好転	4	4
不変	36	40
減少	60	56



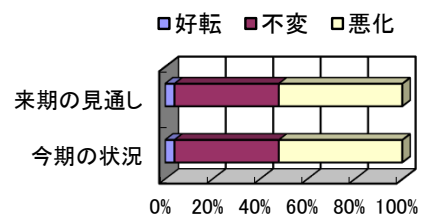
・業況(自社)

	今期の状況	来期の見通し
好転	4	4
不変	28	32
悪化	68	64



・資金繰り

	今期の状況	来期の見通し
好転	4	4
不変	44	44
悪化	52	52

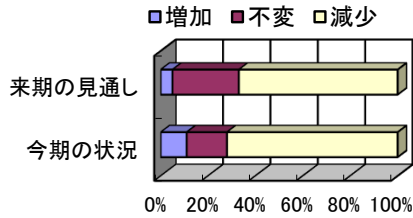


(注) 今期の状況 = 前年同期(令和元年10月~12月)と比べた今期(令和2年10月~12月)の状況
 来期の見通し = 前年同期(令和2年1月~3月)と比べた来期(令和3年1月~3月)の見通し

(5) サービス業(回答18社)

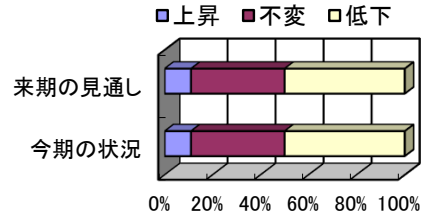
・売上

	今期の状況	来期の見通し
増加	11	5
不変	17	28
減少	72	67



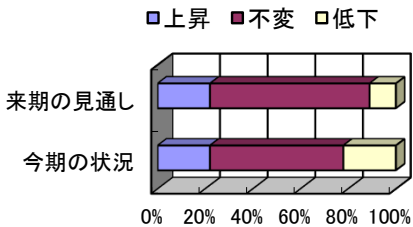
・客単価

	今期の状況	来期の見通し
上昇	11	11
不変	39	39
低下	50	50



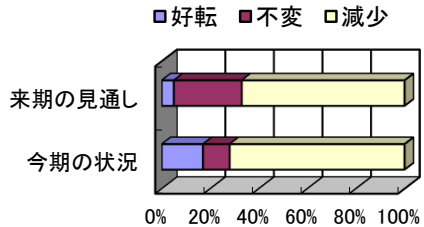
・仕入単価(材料等)

	今期の状況	来期の見通し
上昇	22	22
不変	56	67
低下	22	11



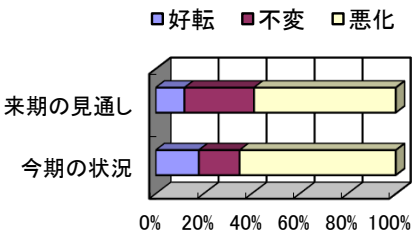
・経常利益

	今期の状況	来期の見通し
好転	17	5
不変	11	28
減少	72	67



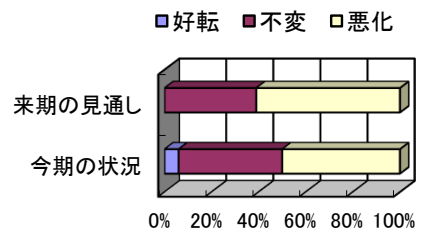
・業況(自社)

	今期の状況	来期の見通し
好転	18	12
不変	17	29
悪化	65	59



・資金繰り

	今期の状況	来期の見通し
好転	6	0
不変	44	39
悪化	50	61



(注) 今期の状況 = 前年同期(令和元年10月～12月)と比べた今期(令和2年10月～12月)の状況
 来期の見通し = 前年同期(令和2年1月～3月)と比べた来期(令和3年1月～3月)の見通し